

TCA = Trading Central Analyse

Der TCA-Indikator ist ein Baustein, der die Marktpsychologie widerspiegelt und bei der Identifizierung neuer Handelsmöglichkeiten und potenzieller Einstiegs- / Ausstiegspunkte behilflich ist.

Mithilfe dieses Indikators werden die Meinungen der Analysten von Trading Central angezeigt. Das interne Analystenteam überwacht fortlaufend die Marktentwicklung und erstellt täglich und intraday diskretionäre Richtungsansichten. Man sieht die Analysten-Erwartungen, einen kurzen Kommentar und die Key Levels (Unterstützung, Widerstand, Ziele und Stop Level).

Im Beispiel von Chart 1 abgebildet, bekomme ich die Daten in den Chart geliefert. Es liegt ein **Trend Short** vor. Die Pivot Punkte, die TCA verwendet, sind nicht die klassischen PPs.

Da ich keinen Einfluss auf die Bezeichnung seitens TCA habe, benenne ich sie zum besseren Verständnis in meinen Anmerkungen um:

Pivot = MOB Entscheidungsmarke, bei nachhaltigem Bruch besteht Gefahr eines Trendwechsel

S1 = Ziel 1 1. Ziel des Short-Trends

S2 = Ziel 2 2. Ziel des Short-Trends

S3 = Ziel 3 3. Ziel des Short-Trends

An den Zielen kann, je nach Trendstärke, eine Richtungsumkehr stattfinden. Hier schaue ich immer verstärkt auf Umkehrsignale.

R2 und R3 sind mögliche Stop Level, die ich persönlich aber nur sekundär beachte, sind aber ein sehr guter Anhalt.

Bezeichnung bei **Trend Long**:

R3 = Ziel 3 3. Ziel des Long-Trends

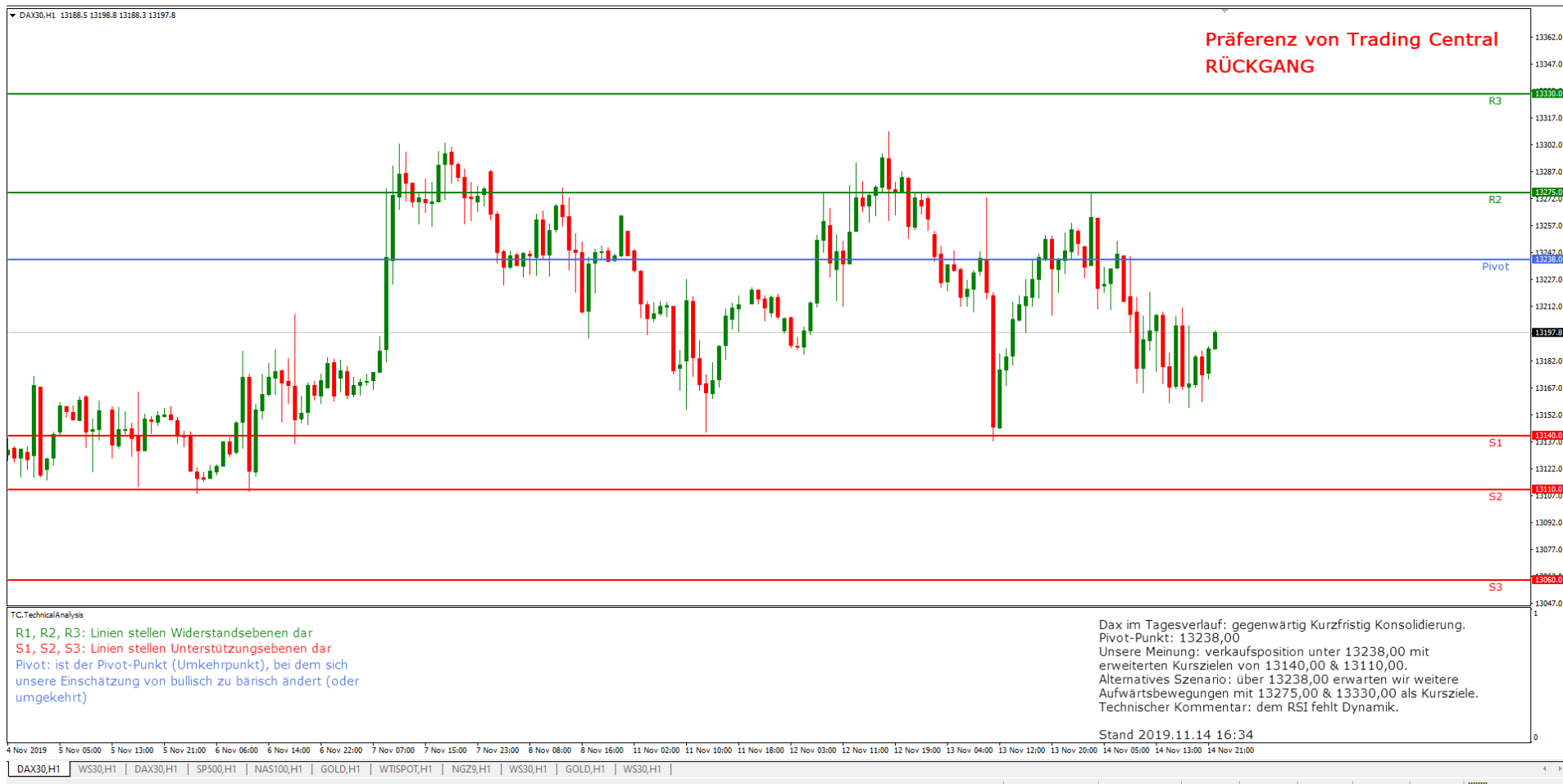
R2 = Ziel 2 2. Ziel des Long-Trends

R1 = Ziel 1 1. Ziel des Long-Trends

Pivot = MOB Entscheidungsmarke, bei nachhaltigem Bruch besteht Gefahr eines Trendwechsel

S1 und S2 stellen in diesem Fall die möglichen Stop Level dar.

Chart 1: TCA mit Trend **SHORT**



In jedem Chart steht unten rechts ein kurzer Kommentar der Analysten. Ich finde ihn sehr wichtig, man bekommt u. U. Anhaltspunkte für die anzunehmende Stärke des Trends.

Im Beispiel deute ich einen schwachen Trend, da dem **RSI die Dynamik fehlt**.

Volume Profile

Der zweite Baustein ist das sogenannte Volume- oder Market Profile. Was ist das Volumen überhaupt?

Das Volumen ist die Anzahl der gehandelten Kontrakte in einem bestimmten Zeitraum, oder zu einem bestimmten Preis.

Das Volumen Profile (horizontal): Das Volumenprofil enthält die Volumenzonen auf verschiedenen Preisstufen während einer oder mehrerer Kerzen oder Bars, wobei die Bereiche mit der höchsten Volumenkonzentration (POC) in obere und untere Grenzen (Value Area) gruppiert sind. Die visuelle Darstellung ist einfach eine horizontale Achse zwischen Preis und Volumen. Der **POC** ist einfach der Punkt des größten Volumens, der Preis der am Tag, oder der Zeiteinheit die eingestellt ist, am meisten gehandelt wurde. Die Value-Area wird als der Bereich definiert, an dem 70% des gesamten Handels stattgefunden haben. VAH (Value-Area-High) und VAL (Value-Area-Low) sind die obere und untere Begrenzung dieser 70%-Zone.

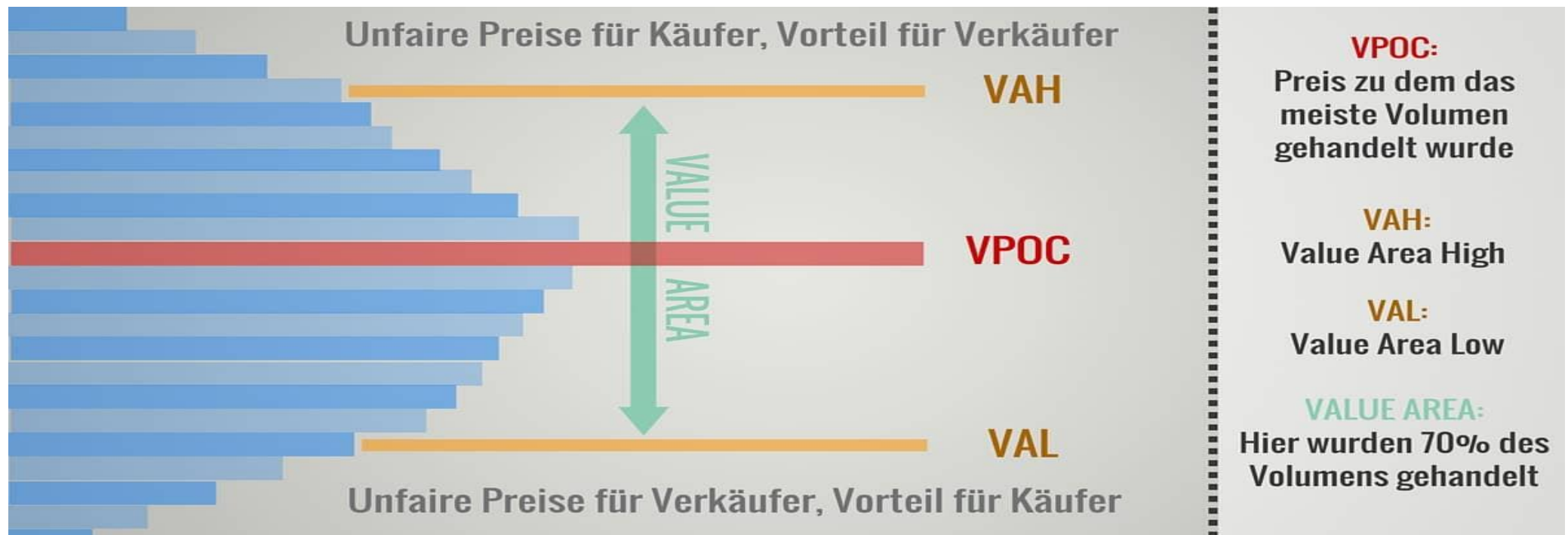
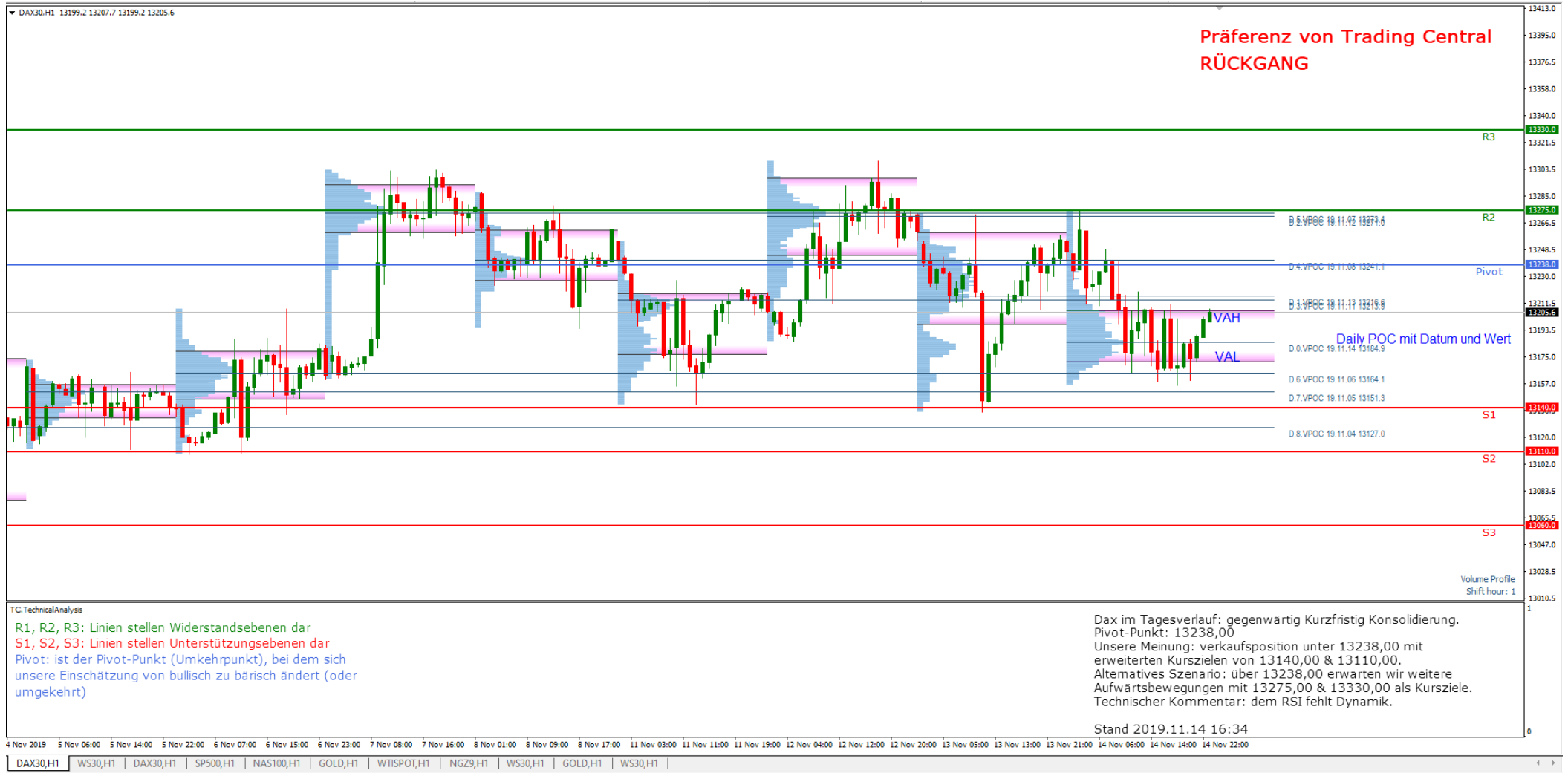


Chart 2: TCA mit Trend **SHORT** + Volume Profile



Supply And Demand

Der dritte Baustein ist das Supply and Demand.

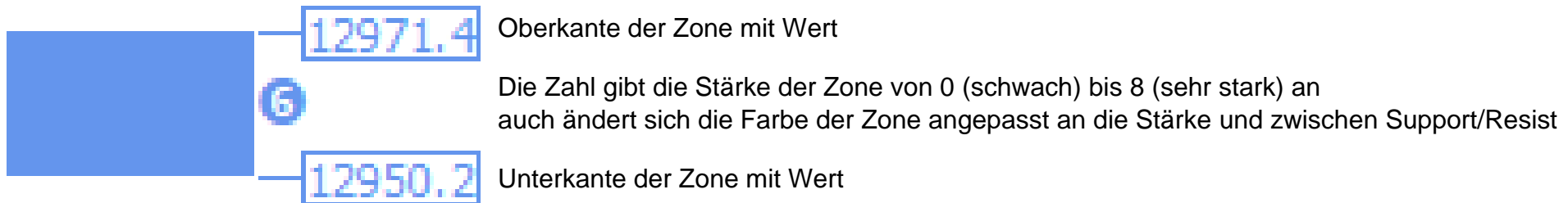
Der Handel mit Angebot und Nachfrage ist eine Handelsmethode, bei der es darum geht, Punkte auf dem Markt zu finden, an denen der Preis stark gestiegen oder gefallen ist, und diese Bereiche mithilfe von Rechtecken als Angebots- und Nachfragezonen (Resist- und Supportzonen) zu kennzeichnen .

Der Punkt, an dem der Preis stark gestiegen ist, wird vom Händler als Nachfragezone gekennzeichnet (Support)
Der Punkt, an dem der Markt stark zurückgegangen ist, wird als Versorgungszone bezeichnet (Resist)

Diese Zonen sind also Bereiche in denen der Markt umkehren kann.

Erklärung der Zones in meinem Supply and Demand, oder kurz S/D:

Beispiel einer Zone:

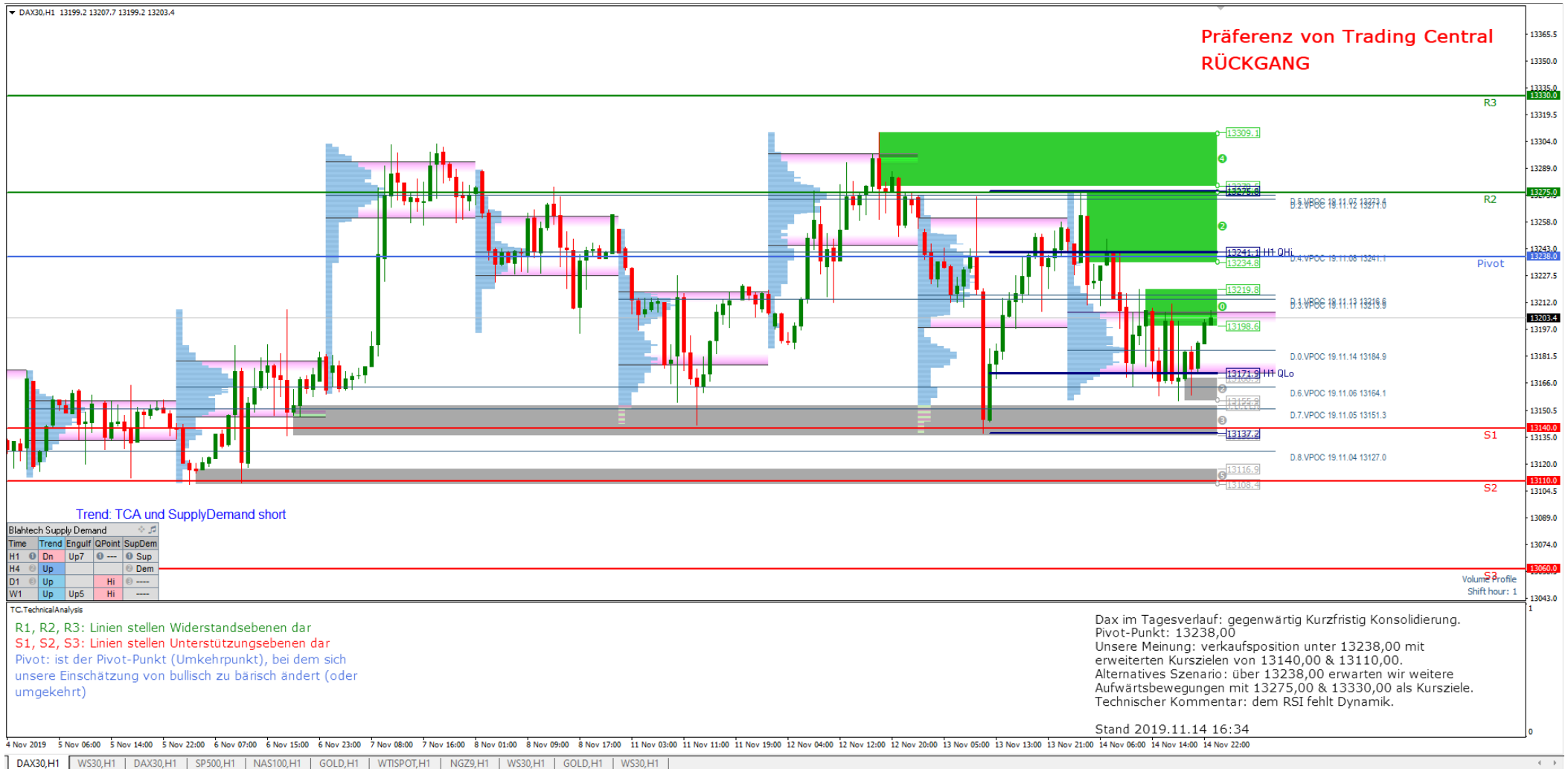


Farben und Stärken der Zonen:

Resists:	Stärke 0 – 5	schwach bis mittel in hellgrün
	Stärke 6 – 8	stark bis sehr stark in grün

Supports:	Stärke 0 – 5	schwach bis mittel in dunkelgrau
	Stärke 6 – 8	stark bis sehr stark in hellblau

Chart 2: TCA mit Trend **SHORT** + Volume Profile + S/D



Dieser neue SupplyDemand Indikator bringt ein weiteres Feature mit, welches ebenfalls eine Trendprognose aus dem S/D heraus mitbringt:

Trend: TCA und SupplyDemand short

Hier schreibe ich kurz, ob TCA = S/D ist oder es uneinheitlich ist, einer long, einer short

Time	Trend	Engulf	QPoint	SupDem
H1	Dn	Up5	---	Sup
H4	Up	Dn3	---	---
D1	Up		Hi	Dem
W1	Up	Up5	Hi	---

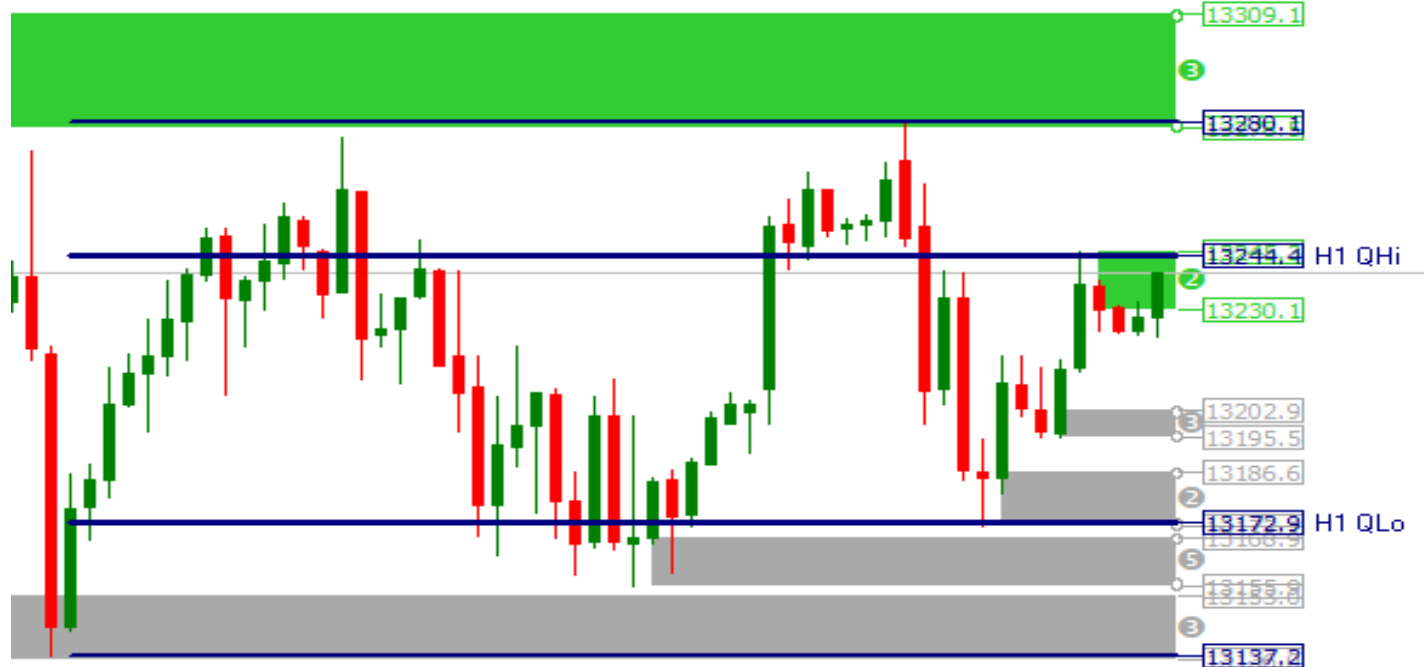
Gibt an, ob der Kurs sich in einer Resist- oder Supportzone im jeweiligen Timeframe befindet

Ob es Q-Points gibt in dem TF, zeigt an, wenn sie gebrochen worden sind

Hier werden Engulfings angezeigt je TF, hier z.B. im H4 Engulfing Dn3 vor 3 Kerzen, farblich rosa (down), wenn aktiv

Aktiver Trend im TF, hier H1 Dn (rosa), H4 bis W1 Up (blau)

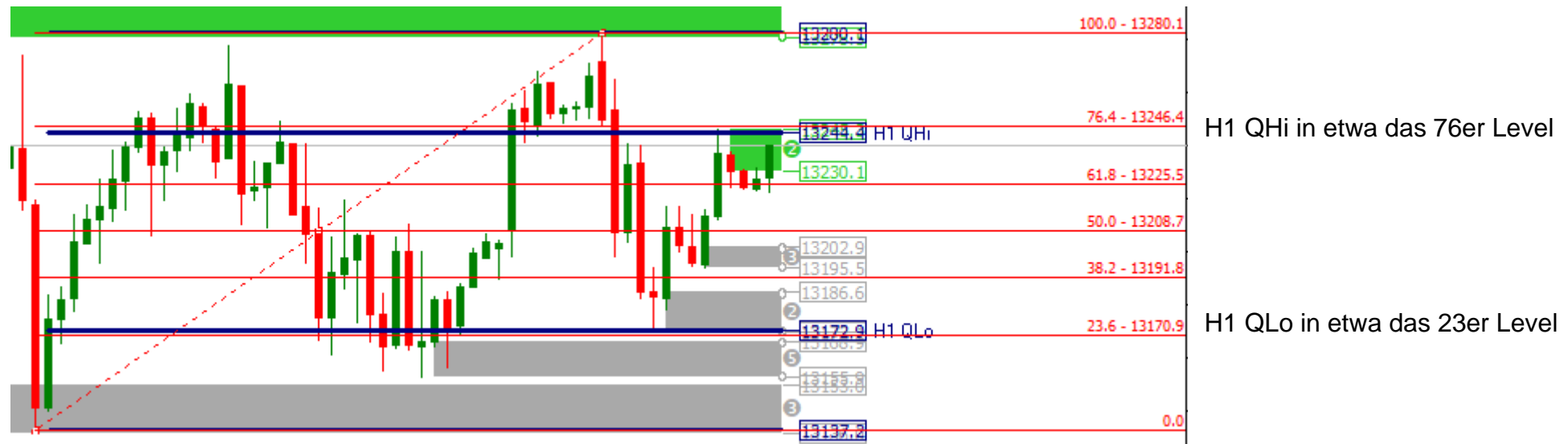
Q-Points



Es gibt Q-Points für jeden Timeframe, hier per H1 den H1 QLo und den H1 QHi und eine jeweilige Extension nach oben und unten, die den gleichen Abstand haben, hier rund 36 Punkte. Die Q-Points sind aber nicht immer vorhanden, sondern werden expliziert angezeigt, wenn das Kursverhalten die Voraussetzung dafür gibt.

Die Q-Points mit ihren Extensions stellen mögliche Ein- und Ausstiegspunkte dar. Liegen sie an/in einer Resist- oder Supportzone, verstärken sie zusätzlich den Bereich.

Zum besseren Verständnis habe ich hier ein Fibo darüber gelegt:



Wer möchte, kann sie noch ein Video zu dem Supply and Demand Indikator anschauen. Für Fragen bin ich immer offen, einfach im Blog einstellen, wenn ich online bin.

Viel Erfolg bei euren Trades!

https://www.youtube.com/watch?time_continue=21&v=6zjbcDswkQc&feature=emb_logo